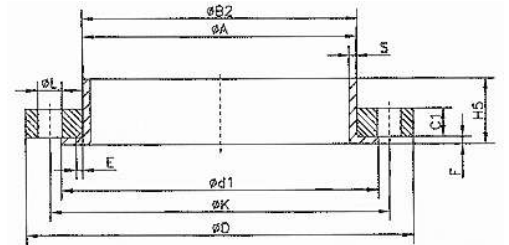


Alu-Losflansche in Anlehnung an DIN 2642 / EN 1092-1 Typ 02

Gk AISI 12, geeignet für Nenndruck 10.
Oberfläche metallisch blank oder kunststoffbeschichtet.



Nennweite DN	Rohranschluss	D	B2	C1	K	L	Anzahl	Gewicht
10	17,2	90	19,0	12	60	14	4	0,16
15	18,0 - 21,3	95	24,0	12	65	14	4	0,18
20	23,0 - 25,0	105	30,0	12	75	14	4	0,20
	26,9	105	30,0	12	75	14	4	0,20
25	28,0 - 30,0	115	33,0	12	85	14	4	0,34
	33,7	115	36,0	12	85	14	4	0,34
32	35,0 - 38,0	140	42,0	16	100	18	4	0,52
	42,4	140	46,0	16	100	18	4	0,52
40	40,0 - 44,5	150	48,0	16	110	18	4	0,58
	48,3	150	54,0	16	110	18	4	0,58
50	53,0 - 54,0	165	60,0	16	125	18	4	0,82
	60,3	165	65,0	16	125	18	4	0,82
65*)	68,0 - 70,0	185	73,0	16	145	18	4	0,98
	76,1	185	81,0	16	145	18	4	0,98
80	83,0 - 84,0	200	90,0	18	160	18	8	1,14
	88,9	200	94,0	18	160	18	8	1,14
100	103,0 - 106,0	220	111,0	18	180	18	8	1,30
	114,3	220	119,0	18	180	18	8	1,30
125	128,0 - 133,0	250	136,0	18	210	18	8	1,78
	139,7	250	144,0	18	210	18	8	1,78
150	153,0 - 156,0	285	161,0	18	240	23	8	2,26
	168,3	285	173,0	18	240	23	8	2,26
200	204,0 - 206,0	340	212,0	18	295	23	8	3,22
	219,1	340	225,0	18	295	23	8	3,22
250	254,0 - 256,0	395	264,0	20	350	23	12	4,10
	273,0	395	279,0	20	350	23	12	4,10
300	304,0 - 306,0	445	315,0	22	400	23	12	4,76
	323,9	445	329,0	22	400	23	12	4,76
350	355,0 - 358,0	505	362,0	22	460	23	16	5,50
400	406,0 - 408,0	565	413,0	25	515	27	16	8,50
450	456,0 - 458,0	615	465,0	25	565	27	20	9,00
500	506,0 - 508,0	670	517,0	28	620	27	20	11,20
600	606,0 - 610,0	780	618,0	30	725	30	20	12,50
700	706,0 - 711,0	895	721,0	32	840	30	24	21,00
800	808,0 - 813,0	1015	824,0	36	950	34	24	30,00

*) Bei DN 65 werden Alu Flanschen standardmäßig immer mit 4 Schraubenlöchern geliefert!
Losflansche in PN6 oder 16 sowie nach ASTM auf Anfrage.

