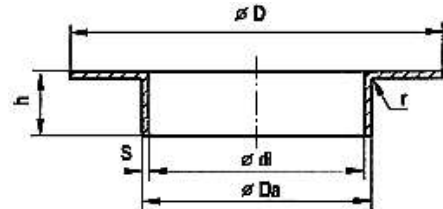


V-Bördel DIN 2642, PN10 (ähnl. EN 1092-1 Typ 37)

Bis DN 250 nahtlos aus Blech gezogen, darüber aus eingerollten Profilen verschweißt, Enden geplamt, gebeizt bzw. gestrahlt.
 Aus Vorrat lieferbar in den Werkstoffen 1.4307 und 1.4571
 Auf Wunsch mit Abnahmeprüfzeugnis EN 10204/3.1



Nennweite DN	Rohranschluss	Stärke Einsatzmaterial	D	h	r	Gewicht	
	ISO Da x s	metr. Di x s					
10	17,2 x 2,0	10 x 2,0	2,5	40	7	3	0,02
		10 x 2,0	2,5	40	7	3	0,02
15	21,3 x 2,0	15 x 2,0	2,5	45	9	3	0,03
		15 x 2,0	2,5	45	8	3	0,03
20	26,9 x 2,0	20 x 2,0	2,5	58	11	3	0,05
		20 x 2,0	2,5	58	10	3	0,05
25	33,7 x 2,0	25 x 2,0	2,5	68	12	4	0,07
		25 x 2,0	2,5	68	11	4	0,07
32	42,4 x 2,0	32 x 2,0	2,5	78	14	4	0,09
		32 x 2,0	2,5	78	11	4	0,09
40	48,3 x 2,0	40 x 2,0	2,5	88	16	4	0,11
		40 x 2,0	2,5	88	16	4	0,11
50	60,3 x 2,0	50 x 2,0	2,5	102	20	5	0,15
		50 x 2,0	2,5	102	18	5	0,15
65	76,1 x 2,0	65 x 2,0	2,5	122	23	5	0,22
		65 x 2,0	2,5	122	22	5	0,22
80	88,9 x 2,0	80 x 2,0	2,5	138	23	5	0,25
		80 x 2,0	2,5	138	22	5	0,25
100	114,3 x 2,0	100 x 2,0	2,5	158	28	5	0,35
		100 x 2,0	2,5	158	26	5	0,35
125	139,7 x 2,0	125 x 2,0	2,5	188	30	5	0,45
		125 x 2,0	2,5	188	28	5	0,45
150	168,3 x 3,0	150 x 3,0	3,0	212	30	5	0,60
		150 x 3,0	3,0	212	30	5	0,60
200	219,1 x 3,0	200 x 3,0	3,0	268	30	5	0,85
		200 x 3,0	3,0	268	25	5	0,85
250	273,0 x 3,0	250 x 3,0	3,0	320	30	5	1,08
		250 x 3,0	3,0	320	26	5	1,08
300	323,9 x 3,0	300 x 3,0	3,0	370	32	5	1,46
		300 x 3,0	3,0	370	35	5	1,46
350	355,6 x 3,0	350 x 3,0	3,0	430	35	6	1,86
		350 x 3,0	3,0	430	35	6	1,86
400	406,4 x 3,0	400 x 3,0	3,0	482	40	6	2,22
		400 x 3,0	3,0	482	40	6	2,22
450	457,0 x 3,0	450 x 3,0	3,0	535	45	6	2,54
		450 x 3,0	3,0	535	45	6	2,54
500	508,0 x 3,0	500 x 3,0	3,0	585	45	6	2,90
		500 x 3,0	3,0	585	45	6	2,90
600	609,4 x 4,0		4,0	685	45	7	4,72

Abweichende Wanddicken und Durchmesser sowie V-Bördel nach DIN 2641, PN6 auf Anfrage.

