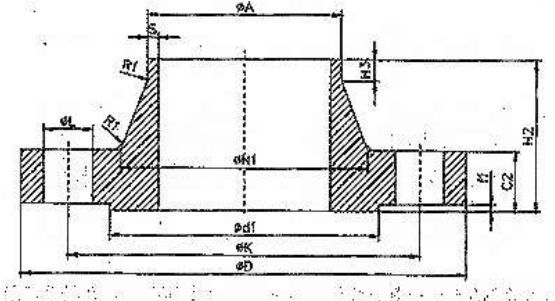


Vorschweißflansche EN 1092-1 Typ 11 *)

Dichtfläche Form B1, allseits gedreht in den Werkstoffen 1.4307 und 1.4571 aus Vorrat lieferbar.
Auf Wunsch mit Abnahmeprüfzeugnis EN 10204/3.1 + AD2000-W2/W9
*) ersetzt DIN 2632, DIN 2633, DIN 2634 und DIN 2635



Nenndruck 10

Nennweite DN	Ø A x S	D	C2	K	H2	N1	R1	H3	D1	F1	L	Anzahl	Gewicht
Bis DN 40 sind Flansche mit Nenndruck 40 zu verwenden													
Von DN 50 bis DN 150 sind Flansche mit Nenndruck 16 zu verwenden													
200	219,1 x 6,3	340	24	295	62	234	10	16	268	3	22	8	11,6
	206,0 x 3,0**	340	24	295	62	234	10	16	268	3	22	8	11,6
250	273,0 x 6,3	395	26	350	68	292	12	16	320	3	22	12	15,8
	256,0 x 3,0**	395	26	350	68	285	12	16	320	3	22	12	15,8
300	323,9 x 7,1	445	26	400	68	342	12	16	370	4	22	12	18,3
	306,0 x 3,0**	445	26	400	68	342	12	16	370	4	22	12	18,3
350	355,6 x 7,1	505	26	460	68	385	12	16	430	4	22	16	25,3
400	406,4 x 7,1	565	26	515	72	440	12	16	482	4	26	16	30,6
450	457,0 x 7,1	615	28	565	72	488	12	16	532	4	26	20	35,1
500	508,0 x 7,1	670	28	620	75	542	12	16	585	4	26	20	40,5
600	610,0 x 8,0	780	30	725	82	642	12	18	685	5	30	20	52,9
200	219,1 x 6,3	340	24	295	62	234	10	16	268	3	22	8	11,6
	206,0 x 3,0**	340	24	295	62	234	10	16	268	3	22	8	11,6
250	273,0 x 6,3	395	26	350	68	292	12	16	320	3	22	12	15,8
	256,0 x 3,0**	395	26	350	68	285	12	16	320	3	22	12	15,8
300	323,9 x 7,1	445	26	400	68	342	12	16	370	4	22	12	18,3
	306,0 x 3,0**	445	26	400	68	342	12	16	370	4	22	12	18,3
350	355,6 x 7,1	505	26	460	68	385	12	16	430	4	22	16	25,3
400	406,4 x 7,1	565	26	515	72	440	12	16	482	4	26	16	30,6
450	457,0 x 7,1	615	28	565	72	488	12	16	532	4	26	20	35,1
500	508,0 x 7,1	670	28	620	75	542	12	16	585	4	26	20	40,5
600	610,0 x 8,0	780	30	725	82	642	12	18	685	5	30	20	52,9

Nenndruck 16

Nennweite DN	Ø A x S	D	C2	K	H2	N1	R1	H3	D1	F1	L	Anzahl	Gewicht
Bis DN 40 sind Flansche mit Nenndruck 40 zu verwenden													
50	60,3 x 2,9	165	18	125	45	74	6	8	102	3	18	4	2,53
5	54,0 x 2,0**	165	18	125	45	74	6	8	102	3	18	4	2,53
65	76,1 x 2,9	185	18	145	45	90	6	10	122	3	18	8	3,03
	70,0 x 2,0**	185	18	145	45	90	6	10	122	3	18	8	3,03
80	88,9 x 3,2	200	20	160	50	105	6	10	138	3	18	8	3,92
	84,0 x 2,0**	200	20	160	50	105	6	10	138	3	18	8	3,92
100	114,3 x 3,6	220	20	180	52	131	8	12	158	3	18	8	4,62
	106,0 x 3,0**	220	20	180	52	125	8	12	158	3	18	8	4,62
125	139,7 x 4,0	250	22	210	55	156	8	12	188	3	18	8	6,30
	131,0 x 3,0**	250	22	210	55	150	8	12	188	3	18	8	6,30
150	168,3 x 4,5	285	22	240	55	184	10	12	212	3	22	8	7,81
	156,0 x 3,0**	285	22	240	55	175	10	12	212	3	22	8	7,81
200	219,1 x 6,3	340	24	295	62	235	10	16	268	3	22	12	11,50
	206,0 x 3,0**	340	24	295	62	235	10	16	268	3	22	12	11,50
250	273,0 x 6,3	405	26	355	70	292	12	16	320	3	26	12	16,70
	256,0 x 3,0**	405	26	355	70	285	12	16	320	3	26	12	16,70





Nennweite DN	Ø A x S	D	C2	K	H2	N1	R1	H3	D1	F1	L	Anzahl	Gewicht
300	323,9 x 7,1	460	28	410	78	344	12	16	378	4	26	12	22,10
	306,0 x 3,0**	460	28	410	78	344	12	16	378	4	26	12	22,10
350	355,6 x 8,0	520	30	470	82	390	12	16	438	4	26	16	32,80
400	406,4 x 8,0	580	32	525	85	445	12	16	490	4	30	16	41,10
450	457,0 x 8,0	640	34	585	83	490	12	16	550	4	30	20	48,50
500	508,0 x 8,0	715	36	650	84	548	12	16	610	4	33	20	63,40

Nenndruck 25

Nennweite DN	Ø A x S	D	C2	K	H2	N1	R1	H3	D1	F1	L	Anzahl	Gewicht
Bis DN 150 sind Flansche mit Nenndruck 40 zu verwenden													
200	219,1 x 6,3	360	30	310	80	244	10	16	278	3	22	12	17,10
250	273,0 x 6,3	425	32	370	88	298	12	18	335	3	22	12	24,30
300	323,9 x 7,1	485	34	430	92	352	12	18	395	4	22	16	31,80

Nenndruck 40

Nennweite DN	Ø A x S	D	C2	K	H2	N1	R1	H3	D1	F1	L	Anzahl	Gewicht
10	17,2 x 2,0	90	16	60	35	28	4	6	40	2	14	4	0,68
15	21,3 x 2,0	95	16	65	38	32	4	6	45	2	14	4	0,77
20	26,9 x 2,3	105	18	75	40	40	4	6	58	2	14	4	1,09
25	33,7 x 2,6	115	18	85	40	46	4	6	68	2	14	4	1,30
32	42,4 x 2,6	140	18	100	42	56	6	6	78	2	18	4	1,91
40	48,3 x 2,6	150	18	110	45	64	6	7	88	3	18	4	2,15
	44,5 x 2,6**	150	18	110	45	64	6	7	88	3	18	4	2,15
50	60,3 x 2,9	165	20	125	48	75	6	8	102	3	18	4	2,85
65	76,1 x 2,9	185	22	145	52	90	6	10	122	3	18	8	3,68
80	88,9 x 3,2	200	24	160	58	105	8	12	138	3	18	8	4,78
100	114,3 x 3,6	235	24	190	65	134	8	12	162	3	22	8	6,46
125	139,7 x 4,0	270	26	220	68	162	8	12	188	3	26	8	8,86
150	168,3 x 4,5	300	28	250	75	192	10	12	218	3	26	8	11,70

**Abmessung nicht in der Norm enthalten.

Weitere Abmessungen, Druckstufen und Werkstoffe sowie abweichende Dichtflächen auf Anfrage.

