

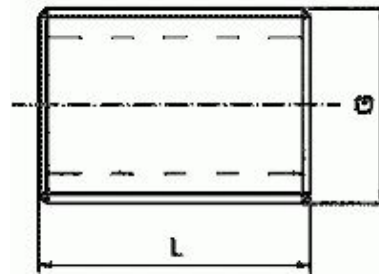


## Rohrnippel 401

DIN 2982 / EN 10241

WNr. 1.4571 zylindrisches Gewinde nach ISO 228

Abmessungen	l mm	Gew. Kg/Stk
1/8"	16	0,01
1/4"	18	0,01
3/8"	22	0,01
1/2"	25	0,02
3/4"	30	0,04
1"	35	0,05
1 1/4"	38	0,07
1 1/2"	38	0,10
2"	45	0,15
2 1/2"	55	0,22
3"	60	0,35
4"	70	0,45



Sonderlängen auf Anfrage.

