

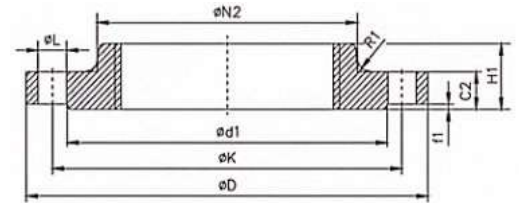
## Gewindeflansche EN 1092-1 Typ 13 \*)

Dichtfläche Form B1, allseits gedreht.

In den Werkstoffen 1.4307 und 1.4571 aus Vorrat lieferbar.

Auf Wunsch mit Abnahmeprüfzeugnis EN 10204/3.1 + AD2000-W2/W9

\*) ersetzt DIN 2566



Nennweite DN	Gewinde	Nenndruck	D	b	K	h	d4	r	N	f	d2	Anzahl	Gewicht
10	3/8"	40	90	16	60	22	40	4	30	2	14	4	0,65
15	1/2"	40	95	16	65	22	45	4	35	2	14	4	0,72
20	3/4"	40	105	18	75	26	58	4	45	2	14	4	1,04
25	1"	40	115	18	85	28	68	4	52	2	14	4	1,25
32	1 1/4"	40	140	18	100	30	78	6	60	2	18	4	1,81
40	1 1/2"	40	150	18	110	32	88	6	70	3	18	4	2,06
50	2"	16	165	18	125	28	102	6	84	3	18	4	2,39
65	2 1/2"	16	185	18	145	32	122	6	104	3	18	8	2,97
80	3"	16	200	20	160	34	138	8	118	3	18	8	3,78
100	4"	16	220	20	180	40	158	8	140	3	18	8	4,38

Weitere Abmessungen, Werkstoffe, sowie abweichende Dichtflächen auf Anfrage.

