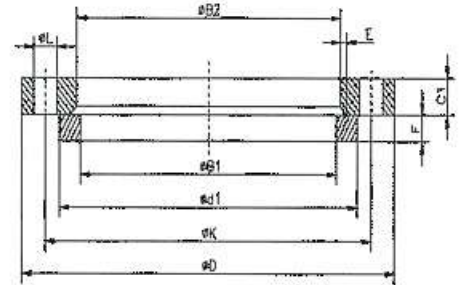


Glatte Bunde EN 1092-1 Typ 32 *)

Allseits gedrehte Ausführung, Dichtfläche Form A, volle Blattstärke.
 Vorrätig in Werkstoff 1.4571 und 1.4307.
 Auf Wunsch mit Abnahmeprüfzeugnis EN 10204/3.1 + AD2000-W2/W
 *) ersetzt DIN 2642, 2655, 2656



Nenndruck 10

| Nennweite DN | Rohranschluss | D1 | B1 | F | Gewicht |
|---|---------------|-----|-------|----|---------|
| Bis DN 40 sind Bunde mit Nenndruck 40 zu verwenden | | | | | |
| Von DN 50 bis DN 150 sind Bunde mit Nenndruck 16 zu verwenden | | | | | |
| 200 | 219,1 | 268 | 221,5 | 20 | 2,81 |
| 250 | 273,0 | 320 | 276,5 | 22 | 3,52 |
| 300 | 323,9 | 370 | 327,5 | 22 | 4,02 |
| 350 | 355,6 | 430 | 359,5 | 22 | 7,55 |
| 400 | 406,4 | 482 | 411,0 | 24 | 9,38 |
| 450 | 457,0 | 532 | 462,0 | 24 | 10,30 |
| 500 | 508,0 | 585 | 513,5 | 26 | 12,60 |
| 600 | 610,0 | 685 | 616,5 | 26 | 14,30 |

Nenndruck 16

| Nennweite DN | Rohranschluss | D1 | B1 | F | Gewicht |
|--|---------------|-----|-------|----|---------|
| Bis DN 40 sind Bunde mit Nenndruck 40 zu verwenden | | | | | |
| 50 | 60,3 | 102 | 61,5 | 16 | 0,65 |
| 65 | 76,1 | 122 | 77,5 | 16 | 0,88 |
| 80 | 88,9 | 138 | 90,5 | 16 | 1,07 |
| 100 | 114,3 | 158 | 116,0 | 18 | 1,28 |
| 125 | 139,7 | 188 | 141,5 | 18 | 1,70 |
| 150 | 168,3 | 212 | 170,5 | 20 | 1,96 |
| 200 | 219,1 | 268 | 221,5 | 20 | 2,81 |
| 250 | 273,0 | 320 | 276,5 | 22 | 3,52 |
| 300 | 323,9 | 378 | 327,5 | 24 | 5,27 |
| 350 | 355,6 | 438 | 359,5 | 26 | 10,10 |
| 400 | 406,4 | 490 | 411,0 | 28 | 12,30 |
| 450 | 457,0 | 550 | 462,0 | 30 | 16,50 |
| 500 | 508,0 | 610 | 513,5 | 32 | 21,40 |

Nenndruck 25

| Nennweite DN | Rohranschluss | D1 | B1 | F | Gewicht |
|---|---------------|-----|-------|----|---------|
| Bis DN 150 sind Bunde mit Nenndruck 40 zu verwenden | | | | | |
| 200 | 219,1 | 278 | 221,5 | 26 | 4,52 |
| 250 | 273,0 | 335 | 276,5 | 26 | 5,73 |
| 300 | 323,9 | 395 | 327,5 | 28 | 8,42 |





Nenndruck 40

| Nennweite DN | Rohranschluss | D1 | B1 | F | Gewicht |
|--------------|---------------|-----|-------|----|---------|
| 10 | 17,2 | 40 | 18,0 | 12 | 0,09 |
| 15 | 21,3 | 45 | 22,0 | 12 | 0,11 |
| 20 | 26,9 | 58 | 27,5 | 14 | 0,23 |
| 25 | 33,7 | 68 | 34,5 | 14 | 0,30 |
| 32 | 42,4 | 78 | 43,5 | 14 | 0,36 |
| 40 | 48,3 | 88 | 49,5 | 14 | 0,46 |
| 50 | 60,3 | 102 | 61,5 | 16 | 0,65 |
| 65 | 76,1 | 122 | 77,5 | 16 | 0,88 |
| 80 | 88,9 | 138 | 90,5 | 18 | 1,20 |
| 100 | 114,3 | 162 | 116,0 | 20 | 1,58 |
| 125 | 139,7 | 188 | 141,5 | 22 | 2,08 |
| 150 | 168,3 | 218 | 170,5 | 24 | |

Weitere Abmessungen, Druckstufen und Werkstoffe auf Anfrage.

