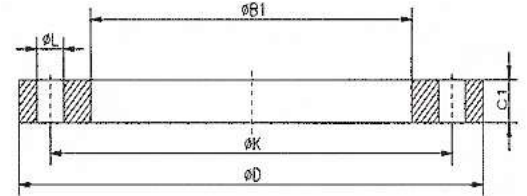


### Glatte Flansche EN 1092-1 Typ 01 \*)

Dichtfläche Form A, allseits gedreht, volle Blattstärke.  
 In den Werkstoffen 1.4307 und 1.4571 aus Vorrat lieferbar.  
 Auf Wunsch mit Abnahmeprüfzeugnis EN 10204/3.1 + AD2000-W2/W9  
 \*) ersetzt DIN 2576



### Nenndruck 10

Nennweite DN	Rohranschluss	B1	D	C1	K	L	Anzahl	Gewicht
Bis DN 40 sind Flansche mit Nenndruck 40 zu verwenden								
Von DN 50 bis DN 150 sind Flansche mit Nenndruck 16 zu verwenden								
200	219,1	221,5	340	24	295	22	8	9,27
	206,0**	208,0	340	24	295	22	8	9,27
250	273,0	276,5	395	26	350	22	12	11,80
	256,0**	258,0	395	26	350	22	12	11,80
300	323,9	327,5	445	26	400	22	12	13,60
	306,0***	309,0	445	26	400	22	12	13,60
350	355,6	359,5	505	30	460	22	16	20,40
400	406,4	411,0	565	32	515	26	16	27,50
450	457,0	462,0	615	36	565	26	20	33,60
500	508,0	513,5	670	38	620	26	20	40,20
600	610,0	616,5	780	42	725	30	20	54,50

### Nenndruck 16

Nennweite DN	Rohranschluss	B1	D	C1	K	L	Anzahl	Gewicht
Bis DN 40 sind Flansche mit Nenndruck 40 zu verwenden								
50	60,3	61,5	165	20	125	18	4	2,73
	54,0**	55,0	165	20	125	18	4	2,73
65	76,1	77,5	185	20	145	18	8	3,16
	70,0**	71,0	185	20	145	18	8	3,16
80	88,9	90,5	200	20	160	18	8	3,60
	84,0**	85,5	200	20	160	18	8	3,60
100	114,3	116,0	220	22	180	18	8	4,39
	106,0**	107,5	220	22	180	18	8	4,39
125	139,7	141,5	250	22	210	18	8	5,41
	131,0**	132,5	250	22	210	18	8	5,41
150	168,3	170,5	285	24	240	22	8	7,14
	156,0**	157,5	285	24	240	22	8	7,14
200	219,1	221,5	340	26	295	22	12	9,73
250	273,0	276,5	405	29	355	26	12	14,20
300	323,9	327,5	460	32	410	26	12	19,00
350	355,6	359,5	520	35	470	26	16	28,20
400	406,4	411,0	580	38	525	30	16	35,90
450	457,0	462,0	640	42	585	30	20	46,10
500	508,0	513,5	715	46	650	33	20	64,00





Nenndruck 25

Nennweite DN	Rohranschluss	B1	D	C1	K	L	Anzahl	Gewicht
Bis DN 150 sind Flansche mit Nenndruck 16 zu verwenden								
200	219,1	221,5	360	32	310	26	12	14,30
250	273,0	276,5	425	35	370	30	12	20,10
300	323,9	327,5	485	38	430	30	16	26,60

Nenndruck 40

Nennweite DN	Rohranschluss	B1	D	C1	K	L	Anzahl	Gewicht
10	17,2	18,0	90	14	60	14	4	0,61
15	21,3	22,0	95	14	65	14	4	0,67
20	26,9	27,5	105	16	75	14	4	0,94
25	33,7	34,5	115	16	85	14	4	1,11
32	42,4	43,5	140	18	100	18	4	1,82
40	48,3	49,5	150	18	110	18	4	2,08
	44,5**	45,5	150	18	110	18	4	2,08
50	60,3	61,5	165	20	125	18	4	2,73
65	76,1	77,5	185	22	145	18	8	3,48
80	88,9	90,5	200	24	160	18	8	4,32
100	114,3	116,0	235	26	190	22	8	6,07
125	139,7	141,5	270	28	220	26	8	8,19
150	168,3	170,5	300	30	250	26	8	10,30

\*\*Abmessung nicht in Norm enthalten.

Weitere Abmessungen, Druckstufen und Werkstoffe sowie abweichende Dichtflächen auf Anfrage.

