

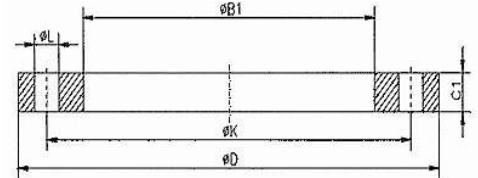
Glatte Flansche mit reduzierter Blattstärke ähnl. EN 1092-1 Typ 01 *)

Allseits bearbeitet, mit ca. halber Blattdicke für Einsätze im Wasserbau, vorwiegend im drucklosen Bereich.

Aus Vorrat lieferbar in den Werkstoffen 1.4307 und 1.4571

Auf Wunsch mit Abnahmeprüfzeugnis EN 10204/3.1

*) früher DIN 2576



Nennweite DN	Rohranschluss	Geböhrt nach PN	D	B1	C1	K	L	Anzahl	Gewicht
10	17,2	40	90	17,7	10	60	14	4	0,40
15	18,0	40	95	19,0	10	65	14	4	0,49
	21,3	40	95	22,0	10	65	14	4	0,49
20	23,0	40	105	24,0	10	75	14	4	0,58
	26,9	40	105	27,6	10	75	14	4	0,58
25	28,0	40	115	29,0	10	85	14	4	0,69
	33,7	40	115	34,4	10	85	14	4	0,69
32	35,0	40	140	36,0	10	100	18	4	1,03
	42,4	40	140	43,1	10	100	18	4	1,03
40	44,5	40	150	45,5	10	110	18	4	1,16
	48,3	40	150	49,0	10	110	18	4	1,16
50	54,0	16	165	55,0	10	125	18	4	1,38
	60,3	16	165	61,1	10	125	18	4	1,38
65*)	70,0	16	185	71,0	10	145	18	4	1,64
	76,1	16	185	77,1	10	145	18	4	1,64
80	84,0	16	200	85,2	10	160	18	8	1,85
8	88,9	16	200	90,3	10	160	18	8	1,85
100	104,0	16	220	105,9	10	180	18	8	2,04
	114,3	16	220	115,9	10	180	18	8	2,04
125	129,0	16	250	130,8	12	210	18	8	3,03
	139,7	16	250	141,6	12	210	18	8	3,03
150	156,0	16	285	157,2	12	240	22	8	3,73
	168,3	16	285	170,5	12	240	22	8	3,73
200	206,0	10	340	208,0	12	295	22	8	4,48
	219,1	10	340	221,8	12	295	22	8	4,48
250	256,0	10	395	258,0	15	350	22	12	7,02
	273,0	10	395	276,2	15	350	22	12	7,02
300	306,0	10	445	309,0	15	400	22	12	8,08
	323,9	10	445	326,9	15	400	22	12	8,08
350	356,0	10	505	359,0	15	460	22	16	9,91
400	406,0	10	565	409,0	15	515	26	16	11,72
450	456,0	10	615	459,0	15	565	26	20	14,05
500	506,0	10	670	509,0	20	620	26	20	21,60
600	608,0	10	780	611,0	20	725	30	20	25,60

*) DN 65 in red. Blattdicke wird standardmäßig mit 4 Schraubenlöchern geliefert!

