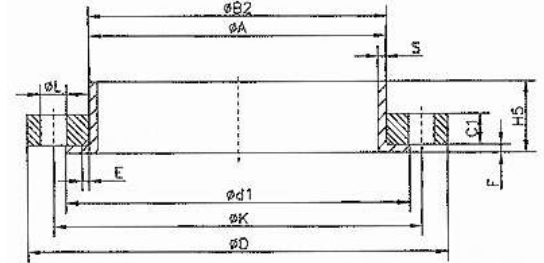


Losflansche EN 1092-1 Typ02 *)

Allseits gedrehte Ausführung, volle Blattstärke.
 Vorrätig in den Werkstoffen 1.4307 und 1.4571.
 Auf Wunsch mit Abnahmeprüfzeugnis EN 10204/3.1 + AD2000-W2/W9
 *) ersetzt DIN 2642, 2655, 2656



Nenndruck 10

Nennweite DN	Rohranschluss	D	B2	C1	K	E	L	Anzahl	Gewicht
Bis DN 40 sind Flansche mit Nenndruck 40 zu verwenden									
Von DN 50 bis DN 150 sind Flansche mit Nenndruck 16 zu verwenden									
200	219,1	340	226	24	295	6	22	8	8,87
	206,0**	340	213	24	295	6	22	8	8,87
250	273,0	395	281	26	350	8	22	12	11,20
	256,0**	395	264	26	350	8	22	12	11,20
300	323,9	445	333	26	400	8	22	12	12,80
	306,0**	445	315	26	400	8	22	12	12,80
350	355,6	505	365	30	460	8	22	16	19,40
400	406,4	565	416	32	515	8	26	16	26,40
450	457,0	615	467	36	565	8	26	20	32,20
500	508,0	670	519	38	620	8	26	20	38,50
600	610,0	780	622	42	725	8	30	20	52,20

Nenndruck 16

Nennweite DN	Rohranschluss	D	B2	C1	K	E	L	Anzahl	Gewicht
Bis DN 40 sind Flansche mit Nenndruck 40 zu verwenden									
50	60,3	165	65	20	125	5	18	4	2,52
	54,0**	165	62	20	125	5	18	4	2,52
65	76,1	185	81	20	145	6	18	8	3,05
	70,0**	185	75	20	145	6	18	8	3,05
80	88,9	200	94	20	160	6	18	8	3,48
	84,0**	200	89	20	160	6	18	8	3,48
100	114,3	220	120	22	180	6	18	8	4,20
	106,0**	220	113	22	180	6	18	8	4,20
125	139,7	250	145	22	210	6	18	8	5,21
	131,0**	250	138	22	210	6	18	8	5,21
150	168,0	285	174	24	240	6	22	8	6,89
	156,0**	285	164	24	240	6	22	8	6,89
200	219,1	340	226	26	295	6	22	12	9,31
250	273,0	405	281	29	355	8	26	12	13,50
300	323,9	460	333	32	410	8	26	12	18,00
350	355,6	520	365	35	470	8	26	16	27,00
400	406,4	580	416	38	525	8	30	16	34,60
450	457,0	640	467	42	585	8	30	20	44,60
500	508,0	715	519	46	650	8	33	20	62,00





Nenndruck 25

Nennweite DN	Rohranschluss	D	B2	C1	K	E	L	Anzahl	Gewicht
Von DN 50 bis DN 150 sind Flansche mit Nenndruck 40 zu verwenden									
200	219,1	360	226	32	310	6	26	12	13,80
250	273,0	425	281	35	370	8	30	12	19,40
300	323,9	485	333	38	430	8	30	16	25,50

Nenndruck 40

Nennweite DN	Rohranschluss	D	B2	C1	K	E	L	Anzahl	Gewicht
10	17,2	90	21	14	60	3	14	4	0,60
15	21,3	95	25	14	65	3	14	4	0,65
20	26,9	105	31	16	75	4	14	4	0,91
25	33,7	115	38	16	85	4	14	4	1,08
32	42,4	140	47	18	100	5	18	4	1,77
40	48,3	150	53	18	110	5	18	4	2,02
	44,5**	150	50	18	110	5	18	4	2,02
50	60,3	165	65	20	125	5	18	4	2,65
65	76,1	185	81	22	145	6	18	8	3,36
80	88,9	200	94	24	160	6	18	8	4,18
100	114,3	235	120	26	190	6	22	8	5,87
125	139,7	270	145	28	220	6	26	8	7,95
150	168,3	300	174	30	250	6	26	8	9,97

**Abmessung nicht in Norm enthalten.

Weitere Abmessungen, Druckstufen und Werkstoffe auf Anfrage.

