

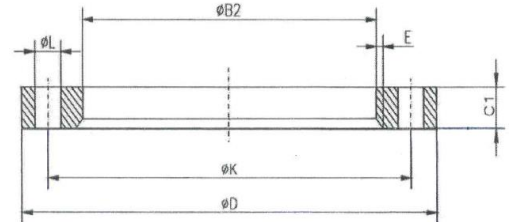
**Losflansche mit reduzierter Blattstärke ähnlich EN 1092-1 Typ 02 \*)**

Allseits bearbeitet, mit ca. halber Blattdicke für Einsätze im Wasserbau, vorwiegend im drucklosen Bereich.

Aus Vorrat lieferbar in den Werkstoffen 1.4307 und 1.4571

Auf Wunsch mit Abnahmeprüfzeugnis EN 10204/3.1

\*) früher DIN 2642



Nennweite DN	Rohranschluss	Geböhrt nach PN	D	B2	C1	K	L	E	Anzahl	Gewicht
10	17,2	40	90	21,0	10	60	14	3	4	0,40
15	21,3	40	95	25,0	10	65	14	3	4	0,49
20	26,9	40	105	31,0	10	75	14	4	4	0,58
25	33,7	40	115	38,0	10	85	14	4	4	0,69
32	42,4	40	140	47,0	10	100	18	5	4	1,03
40	44,5	40	150	49,2	10	110	18	5	4	1,16
	48,3	40	150	53,0	10	110	18	5	4	1,16
50	54,0	16	165	58,7	10	125	18	5	4	1,38
	60,3	16	165	65,0	10	125	18	5	4	1,38
65*)	70,0	16	185	74,9	10	145	18	6	4	1,64
	76,1	16	185	81,0	10	145	18	6	4	1,64
80	84,0	16	200	89,1	10	160	18	6	8	1,85
	88,9	16	200	94,0	10	160	18	6	8	1,85
100	104,0 - 106,0	16	220	111,7	10	180	18	6	8	2,04
	114,3	16	220	120,0	10	180	18	6	8	2,04
125	129,0	16	250	134,3	12	210	18	6	8	3,03
	133,0	16	250	138,3	12	210	18	6	8	3,03
	139,7	16	250	145,0	12	210	18	6	8	3,03
150	154,0 - 156,0	16	285	161,7	12	240	22	6	8	3,73
	168,3	16	285	174,0	12	240	22	6	8	3,73
200	204,0 - 206,0	10	340	212,0	12	295	22	6	8	4,48
	219,1	10	340	226,0	12	295	22	6	8	4,48
250	254,0 - 256,0	10	395	264,0	15	350	22	8	12	7,02
	273,0	10	395	281,0	15	350	22	8	12	7,02
300	304,0 - 306,0	10	445	315,1	15	400	22	8	12	8,08
	323,9	10	445	333,0	15	400	22	8	12	8,08
350	355,6	10	505	365,0	15	460	22	8	16	9,91
400	406,4	10	565	416,0	15	515	26	8	16	11,72
450	457,2	10	615	467,0	15	565	26	8	20	13,90
500	508,0	10	670	519,0	20	620	26	8	20	19,40
600	609,6	10	780	622,0	20	725	30	8	20	25,60

\*) DN 65 in red. Blattdicke wird standardmäßig mit 4 Schraubenlöchern geliefert! Weitere Abmessungen sowie abweichende Blattstärken auf Anfrage.

