

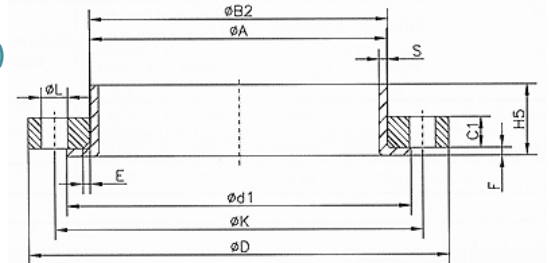
Losflansche mit reduzierter Blattstärke ähnlich EN 1092-1 Typ 02 *)

Allseits bearbeitet, mit ca. halber Blattstärke für Einsätze im Wasserbau, vorwiegend im drucklosen Bereich.

Aus Vorrat lieferbar in den Werkstoffen 1.4307 und 1.4571

Auf Wunsch mit Abnahmeprüfzeugnis EN 10204/3.1

*) früher DIN 2642



Nennweite DN	Rohranschluss	Geböhrt nach PN	D	B2	C1	K	L	E	Anzahl	Gewicht
10	17,2	40	90	19,0	10	60	14	3	4	0,40
15	18,0 - 20,0	40	95	24,0	10	65	14	3	4	0,49
	21,3	40	95	24,0	10	65	14	3	4	0,49
20	23,0 - 25,0	40	105	30,0	10	75	14	3	4	0,58
	26,9	40	105	30,0	10	75	14	3	4	0,58
25	28,0 - 30,0	40	115	33,0	10	85	14	4	4	0,69
	33,7	40	115	36,0	10	85	14	4	4	0,69
32	35,0 - 38,0	40	140	42,0	10	100	18	4	4	1,03
	42,4	40	140	46,0	10	100	18	4	4	1,03
40	40,0 - 44,5	40	150	50,0	10	110	18	4	4	1,16
	48,3	40	150	54,0	10	110	18	4	4	1,16
50	53,0 - 54,0	16	165	60,0	10	125	18	5	4	1,38
	60,3	16	165	65,0	10	125	18	5	4	1,38
65*)	68,0 - 70,0	16	185	75,0	10	145	18	5	4	1,64
	76,1	16	185	81,0	10	145	18	5	4	1,64
80	83,0 - 84,0	16	200	90,0	10	160	18	5	8	1,85
	88,9	16	200	94,0	10	160	18	5	8	1,85
100	103,0 - 106,0	16	220	111,0	10	180	18	5	8	2,04
	114,3	16	220	119,0	10	180	18	5	8	2,04
125	128,0 - 133,0	16	250	138,0	12	210	18	5	8	3,03
	139,7	16	250	145,0	12	210	18	5	8	3,03
150	153,0 - 156,0	16	285	161,0	12	240	22	5	8	3,73
	168,3	16	285	173,0	12	240	22	5	8	3,73
200	204,0 - 206,0	10	340	212,0	12	295	22	5	8	4,48
	219,1	10	340	225,0	12	295	22	5	8	4,48
250	254,0 - 256,0	10	395	264,0	15	350	22	5	12	7,02
	273,0	10	395	279,0	15	350	22	5	12	7,02
300	304,0 - 306,0	10	445	312,0	15	400	22	5	12	8,08
	323,9	10	445	329,0	15	400	22	5	12	8,08
350	355,0 - 356,0	10	505	362,0	15	460	22	6	16	9,91
400	406,0 - 408,0	10	565	413,0	15	515	26	6	16	11,72
450	456,0 - 458,0	10	615	470,0	15	565	26	6	20	13,90
500	506,0 - 508,0	10	670	517,0	20	620	26	6	20	19,40
600	606,0 - 610,0	10	780	618,0	20	725	30	7	20	25,60

*) DN 65 in red. Blattdicke wird standardmäßig mit 4 Schraubenlöchern geliefert! Weitere Abmessungen sowie abweichende Blattstärken auf Anfrage.

